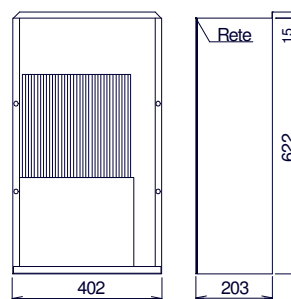
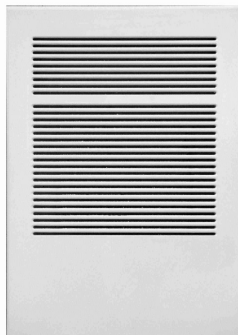
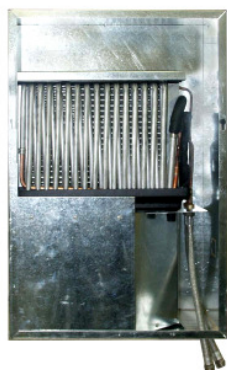


# Klimasistem

## DEUMIDIFICATORE A SCOMPARSA KT-1500

**Con batteria di post-raffreddamento a bordo**



Il deumidificatore ad incasso **KT-1500** è stato progettato per essere inserito nello spessore delle pareti allo scopo di controllare l'umidità relativa nelle abitazioni o negli uffici in particolare in tutti gli ambienti che adottano un sistema di climatizzazione a pavimento o a parete. Estremamente robusto, dotato di struttura in lamiera zincata, viene collaudato con la massima cura prima della spedizione.

La batteria di post raffreddamento di cui è dotato permette di deumidificare l'aria senza sostanzialmente variarne la temperatura. Questa batteria va collegata sullo stesso circuito dell'acqua di raffreddamento dell'impianto di climatizzazione, che deve essere predisposto allo scopo. Caratterizzato da prestazioni elevate, impiega il refrigerante ecologico **HFC R134a** ed è possibile equipaggiarlo con igrostato di regolazione a bordo o a scelta remotabile. La griglia frontale ( opzionale ) molto elegante in legno laccato è eventualmente personalizzabile .

**Scarico diretto della condensa**

**Spessore molto contenuto**

**Estremamente silenzioso**

Potenza nom. media assorbita (a 20 °C, 60% U.R.)	<b>250 W</b>
Massima potenza assorbita (a 32 °C, 95% U.R.)	320 W
Max. corrente assorbita (a 32 °C, 95% U.R.) F.L.A.	1.9 A
Corrente di spunto F.L.A.	14.0 A
Portata d'aria (con filtro pulito)	260 mc/h
<b>Livello pressione sonora Lps (a 3m in campo libero)</b>	34 db(A)
Refrigerante <b>R134a</b>	190 g
Controllo dello sbrinamento standard	electronic
Attacchi acqua IN/OUT	3/8"
Attacco sulla macchina per scarico condensa (tubo di gomma) diam.	16 mm
Campo di funzionamento (temperatura)	<b>8-32 °C</b>
Campo di funzionamento (umidità relativa)	<b>40 - 98 %</b>
Peso con cassero esclusa griglia	26 kg
Dimensioni L x H x P mm.	402 x 622 x 203
Portata acqua di raffreddamento (temp.ingresso 15 °C)	80 l/h
Perdita di carico acqua di raffreddamento	2,3 kPa
Dimensioni griglia frontale in legno (opzionale) L x H x P mm.	466 x 670 x 18

UMIDITA' CONDENSATA ALLE DIVERSE TEMPERATURE ED UMIDITA' RELATIVE						
Temp., Umidità relativa	20 °C, 60%	20 °C, 80%	25 °C, 60%	25 °C, 80%	27 °C, 65%	30 °C, 80%
Senza post-raffreddamento	5 l/24h	7 l/24h	6 l/24h	8 l/24h	8 l/24h	<b>12 l/24h</b>
Con post-raffreddamento	5,5 l/24h	7,5 l/24h	7 l/24h	9 l/24h	9 l/24h	<b>14 l/24h</b>

**KLIMASISTEM**

Via della Repubblica n. 1/a ;b;c;d; GRANAROLO DELL' EMILIA (BO)

Tel. 051-6056846 051-6066593 Fax. 051-761367

[www.klimasistem.it](http://www.klimasistem.it) [info@klimasistem.it](mailto:info@klimasistem.it)



Klimasistem si riserva il diritto di apportare variazioni o modifiche migliorative ai propri prodotti senza preavviso.  
Le caratteristiche tecniche possono subire variazioni dipendentemente da modifiche apportate per eventuali personalizzazioni